

REPSOL INAUGURA LA ESTACIÓN DE RECARGA DE VEHÍCULOS ELÉCTRICOS DE MAYOR POTENCIA DE EUROPA

- La instalación, situada en la estación de servicio de Repsol en Ugaldebieta (Vizcaya), en la autovía A-8, es la primera en Europa que permite recargar un vehículo con 400 kW de potencia.
- Es el segundo punto de recarga ultra-rápida que se inaugura en la Península Ibérica, ambos en estaciones de Repsol. El primero entró en funcionamiento el pasado 1 de abril en la carretera N-I a su paso por Lopidana (Álava).
- Ibil, participada por Repsol y el Ente Vasco de la Energía, ha desarrollado esta infraestructura 100% española, en la que también han tenido un papel clave las empresas Ingeteam, suministradora del sistema de recarga, y Ormazabal, encargada del centro de transformación.
- Los equipos de recarga de esta estación garantizan que toda la potencia disponible en la instalación pueda repartirse de forma óptima entre los vehículos conectados.
- Al acto de inauguración han asistido el Consejero Delegado de Repsol, Josu Jon Imaz, el Presidente de Ibil, Emiliano López Atxurra, el Diputado General de Bizkaia, Unai Rementeria, la Alcaldesa de Abanto-Zierbena, Maite Etxebarria, y el Director General del Ente Vasco de la Energía, Íñigo Ansola.

400 kW

Potencia máxima
por punto

5-10 minutos

Tiempo de recarga

2 puntos de recarga
ultra-rápida

Las dos únicas
instalaciones de
este tipo de la
Península Ibérica

Repsol ha inaugurado hoy la estación de recarga para vehículos eléctricos con los terminales de mayor potencia de Europa. La instalación, situada en la autovía A-8 a su paso por la localidad de Abanto-Zierbena (Vizcaya), dispone de cuatro terminales capaces de entregar, individualmente, hasta 400 kW, que permiten recargar la batería de vehículos que soporten su potencia máxima en un tiempo de entre cinco y diez minutos, similar al que se emplea en un repostaje convencional.

Hasta ahora, las infraestructuras para turismos y camionetas en Europa alcanzaban los 350 kW de potencia, lo que hace que esta estación se sitúe a la vanguardia en la tecnología de recarga de vehículos eléctricos. Además, estos equipos de recarga garantizan un reparto óptimo de la potencia disponible en la instalación en los cuatro vehículos que pueden estar conectados a la vez.

Se trata de la segunda estación de recarga ultra-rápida de la Península Ibérica. La primera entró en funcionamiento el pasado 1 de abril en la carretera N-I a su paso por Lopidana (Álava), también en una estación de servicio de Repsol.

Al acto de inauguración han asistido el Consejero Delegado de Repsol, Josu Jon Imaz, el Presidente de Ibil, Emiliano López Atxurra, el Diputado General de Bizkaia, Unai Rementería, la Alcaldesa de Abanto-Zierbena, Maite Etxebarria, y el Director General del Ente Vasco de la Energía, Íñigo Ansola.

Para Josu Jon Imaz, “este segundo punto de recarga ultra-rápida permite a Repsol seguir siendo un referente en movilidad en la Península Ibérica, donde ya participamos en la mayor red de recarga eléctrica pública. Esta instalación de Ugaldebieta es un claro ejemplo de la apuesta de Repsol por la innovación y el desarrollo de nuevos productos y servicios adecuados a las necesidades de los clientes”.

Ibil, empresa participada por Repsol y el Ente Vasco de la Energía, ha sido la empresa encargada de desarrollar el proyecto, desde el diseño y la ejecución de la instalación, incluyendo las infraestructuras eléctricas asociadas, hasta la operación del sistema, marcando así un hito tecnológico de relevancia. Además, los inversores y terminales de recarga han sido fabricados por Ingeteam y el centro de transformación completo ha sido suministrado por Ormazabal, lo que significa que estas instalaciones cuentan con tecnología 100% nacional.

Los terminales de recarga de la estación de servicio de Ugaldebieta destacan no solo por su potencia, sino también por facilitar la integración de recursos distribuidos de energía, como la generación renovable y el almacenamiento de energía. Es decir, en esta estación será posible utilizar placas solares y almacenamiento con diversos fines, como cargar vehículos eléctricos o verter esa energía en el momento adecuado a la red eléctrica que alimenta hogares e industrias. De esta manera, se podrán reducir o eliminar las emisiones causadas al generar la energía que alimenta a los vehículos eléctricos.

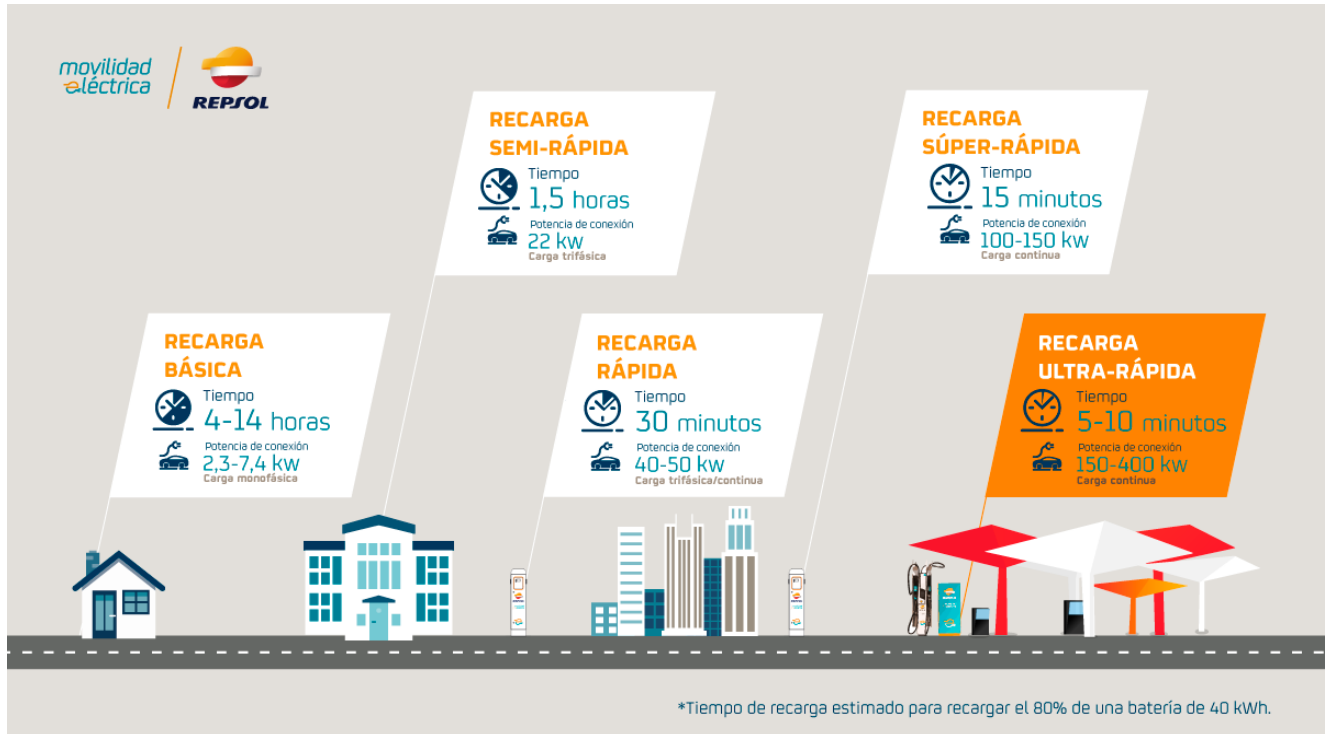
Tras la inauguración de hoy, Repsol cuenta con dos puntos de recarga ultra-rápida y 35 de recarga rápida en sus estaciones de servicio, y participa, a través de Ibil, en una red con más de 1.700 puntos, de los que 230 son de acceso público. La compañía prevé instalar nuevos puntos de recarga ultra-rápida en los próximos meses.

Repsol On

Con la inauguración de esta instalación de recarga de vehículos eléctricos, única en Europa, la estación de servicio de Ugaldebieta se consolida como un punto de referencia innovador en la red viaria de la Península Ibérica.

Ugaldebieta, una de las estaciones de servicio más transitadas del país, cuenta con un establecimiento Repsol On, un nuevo concepto de tienda que se caracteriza por ofrecer alimentación saludable y servicios de calidad, adaptándose a las necesidades de los clientes, incluso de aquellos que no buscan repostar.

Tipos de recarga eléctrica



Puntos de recarga eléctrica en estaciones de servicio Repsol

